

家づくりをお考えの方に

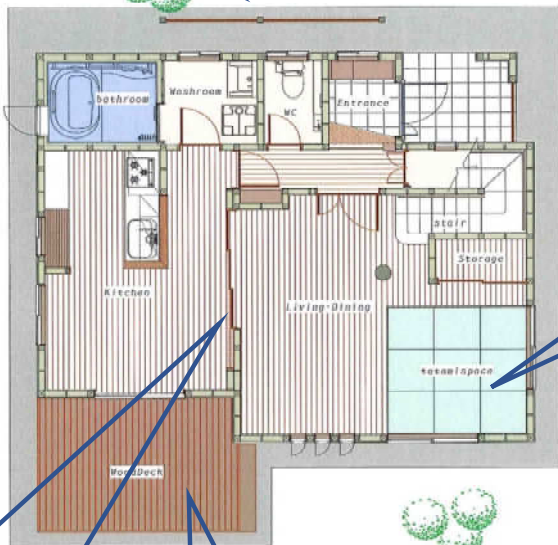
完全自由設計

【建物概要】
木造2階建て
建築面積：71.01㎡ (21.51坪)
延床面積：116.10㎡ (35.18坪)
（1F床面積：65.76㎡ (19.92坪)
（2F床面積：50.34㎡ (15.25坪)）

目隠し格子

「換気のため、昼間は窓を開けていたい。
でも、人の目が気になる！」
そんな不安を解消いたします。

1階平面図



畳スペース

畳の上でござごろ。。
壁で仕切られていないので
リビングもひろびろ

リビング上の吹抜

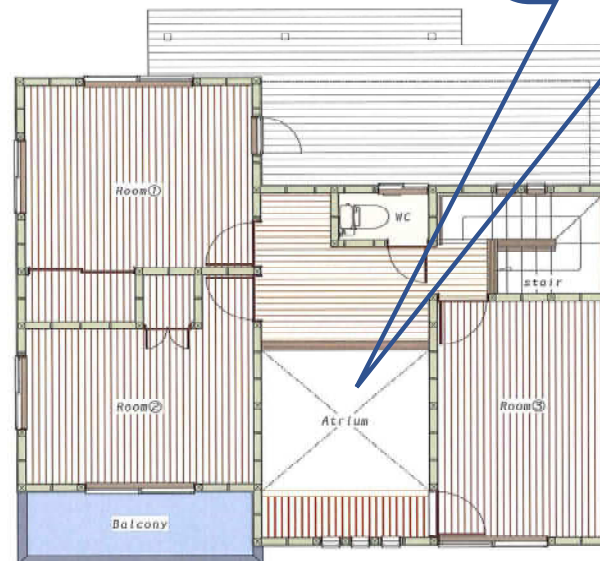
吹抜があることで奥行きのある空間になります。
上からの光の変化が昼夜楽しめます。

キッチン・リビング・ダイニング

扉を全開に開け放せば、小さなお子様がいるご家族の奥様でも安心して家事が出来ます。

ウッドデッキ

子供の遊び場。
バーベキュー時の椅子。
アウトドアチェアでビールを片手に・・・



2階平面図